

ПАРК В ГОРОДЕ КОТЕЛЬНИКОВО

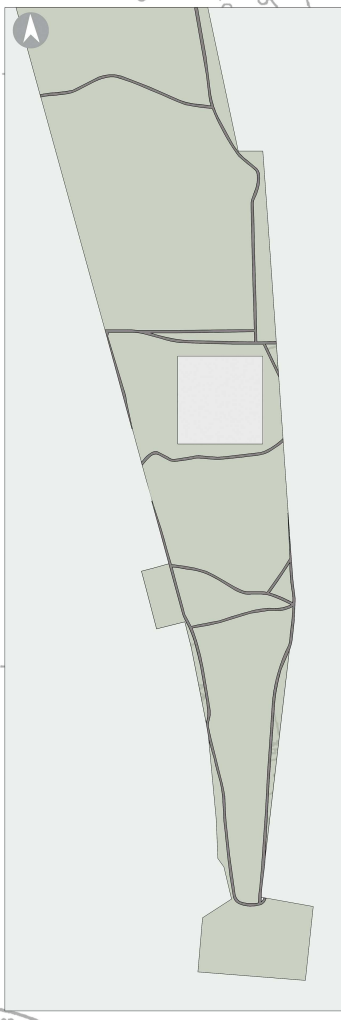
СХЕМА РАСПОЛОЖЕНИЯ ТЕРРИТОРИИ



ДЕНДРОЛОГИЧЕСКИЙ СОСТАВ

	Липа мелколиственная Высокое дерево (30 метров) имеет прямой ствол, образующий раскидистую вверх шаровидную крону, горизонтальные расклеванные срединной ветвью и сходящиеся кверху тонкие ветви. Листья среднего размера (6 см), голые сверху и опушенные в тонкой эластичной пленке с нижней стороны выдают сложную окраску. Желто-белые мелкие цветы, собранные в соцветия по 5-7 штук, обладают необыкновенно приятным ароматом.
	Сосна Вечнозеленое дерево с пирамидальной кроной, иногда многостовбурное, которое образует кустарниковую группу.
	Сосна обыкновенная Сосна обыкновенная вырастает до 50 м в высоту. Дерево имеет прямой ствол, прилегающий без щелей к лае тонкий выветленный. Хвоя темно-зеленая, растет в пучках по две, длиной 4-7 см, сверху выгнута, снизу плоская, жесткая, остроконечная.
	Керрия японская Является листопадным быстрорастущим кустарником, около 3 м высотой, с зелеными, глянцевыми листьями, которые образуют колючую крону.
	Листья керрии Листья керрии эллиптические, двоякоостроконечные, зубчатые, снизу опушенные, а сверху голые. В летний период листья желтые, а осенью – желтые. Цветы керрии 5 см, желтые, душистые.
	Деревья белая Кустарник высотой от 2 до 3 м и шириной от 3 до 5 м, ветви которого укрываются при опрыскивании с жасмин. Листья дерева белого или желтого цвета, голубоватые или темнокрасные, осязаемые. Желтые цветы, собранные в соцветия по 2-3 штуки. Цветы и плоды белые. Деревья белая цветет очень обильно в первой половине лета и повторно в начале осени.
	Живучка обыкновенная Кустарник до 1,5 м высотой (высота 3 м), с густой шаровидной кроной, серыми ветвями. Листья овальные, матовые, округлые, до 6 см длиной, темно-зеленые сверху, снизу светлые. Белые-желтые, душистые цветы по 2-3 штуки, по отцветанию окраска их становится более интенсивной. Темно-коричневые листья, опавшие у основания ветвей, служат на зиму опавшим подстилкой.
	Черника Дерево с шаровидной и раскидистой кроной. Вырастает до 5 м в высоту.
	Листья черники Листья овально-ланцетные или овальные, блестящие, голые, длиной 3-10 см, зубчатые по краям. С верхней стороны листья ярко-зеленые. С нижней стороны они несколько светлее. Осеню листья становятся красноватыми.
	Цвета белая Цветы собраны в соцветия по 15-30 штук. Появляются в мае после появления листьев.
	Дерево до 25 м Дерево до 25 м высотой с красной шаровидной раскидистой кроной и тонкими, синеватыми ветвями.
	Крона Крона шаровидная, ветвистая, довольно округлая, скелетная, обычно мало опутана листвой.
	Листья Листья темно-зеленые. Осеню окрашены. Листья овальные, от 6 до 12 см.

СУЩЕСТВУЮЩАЯ СХЕМА ТЕРРИТОРИИ



ЭКСПЛИКАЦИЯ

- 1 - СУЩЕСТВУЮЩАЯ ПОСТРОЙКА
- 2 - ТАНЦПОЛОЩАДКА
- 3 - ЗОНА ОТДЫХА
- 4 - ФОНТАН ВРЕМЕНИ
- 5 - АМФИТЕАТР
- 6 - ДЕТСКАЯ ПЛОЩАДКА
- 7 - СКЕЙТ-ПЛОЩАДКА
- 8 - НАУЧНАЯ ПЛОЩАДКА
- 9 - ВЫСТАВКА АВТОМОБИЛЕЙ
- 10 - КОМПЛЕКС СОВЕТСКИХ КИОСКОВ
- 11 - КАЗАХСКОЕ ПОСЕЛЕНИЕ

УСЛОВНЫЕ ОБОЗНАЧЕНИЯ

- ДОРОГИ, ТРОТУАРЫ
- СУЩЕСТВУЮЩАЯ ПОСТРОЙКА
- ОЗЕЛЕНЕНИЕ

ОСНОВНАЯ ИДЕЯ ПРИ СОЗДАНИИ ПРОЕКТНОГО РЕШЕНИЯ ОБЪЕДИНИТЬ В ОДНОМ ПРОСТРАНСТВЕ ТРИ ПАМЯТНЫЕ ЭПОХИ: КАЗАХ, ОФИЦЕР, УЧЕНЫЙ. ИХ ПОДВИГИ И ТРУДЫ ПОМЯТ И ЧТЯТ ГОРОЖАНЕ, И ИМЕННО ЭТО МЫ ХОТЕЛИ ПОКАЗАТЬ И СОХРАНИТЬ В ПРОЕКТЕ ПАРКА.

ПРИ ЭТОМ ВО ВСЕХ ЗОНАХ ПАРКА ПРЕСТАВЛЯЕМ СОВРЕМЕННЫЕ ИНТЕРПРЕТАЦИИ ДАННОЙ ТЕМАТИКИ.

ОБЩИЙ ВИД ПЛАНИРОВКИ ПАРКА ТАК ЖЕ НАВЕЕН ФУТУРИСТИЧЕСКИМИ МОТИВАМИ: ИЗЯЩНЫЕ ЛИНИИ И ОКРУЖНОСТИ, ТАКОГО ВИДА ПЛАНИРОВКА ПРИЗНАНА СЛАДКАЯ НЕРОВНОСТЬ ДАННОЙ ТЕРРИТОРИИ И ПОДЧЕРКНУТЬ ВЫТЯНУТОСТЬ И УТОЧНЕННОСТЬ.

ЦВЕТОВОЕ РЕШЕНИЕ ВЫПОЛНЕНО В ПАСТЕЛЬНЫХ ТОНАХ, НЕ ОТВЛЕКАЮЩИХ ОТ ГЛАВНОЙ ЗАДАЧКИ, И ПОЗВОЛЯЮЩИХ НАСЛАДИТЬСЯ ПРИРОДОЙ. МАТЕРИАЛЫ ИСПОЛЗУЮТСЯ НАТУРАЛЬНЫЕ, НЕ НАРУШАЮЩИЕ ГАРМОНИИ С ОКРУЖЕНИЕМ, И НЕ НАНОСЯЩИЕ ВРЕД ЧЕЛОВЕКУ.

ПАРК УСЛОВНО РАЗДЕЛЕН НА НЕСКОЛЬКО ЗОН:

ЗОНА КАЗАХСТВА, КОТОРАЯ ВКЛЮЧАЕТ В СЕБЯ ЗОНУ ОТДЫХА, ТАНЦЕВАЛЬНУЮ ПЛОЩАДКУ И ПАРА КАЗАХСКИХ ДОМОВ В СООТВЕТСТВУЮЩИМ АНТУРАЖЕ.

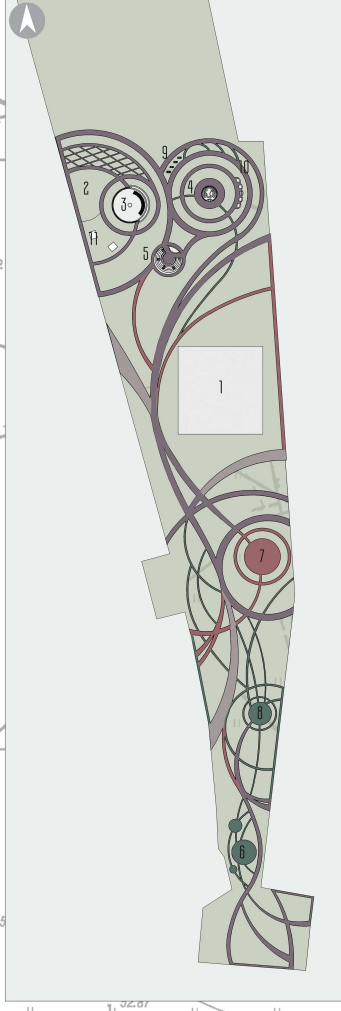
ЗОНА ОФИЦЕРСКАЯ: ПРОСТРАНСТВО ДЛЯ ВЫСТАВКИ СТАРИННЫХ АВТОМОБИЛЕЙ, КОМПЛЕКС КИОСКОВ В СТИЛЕ СОВЕТСКИХ ВРЕМЕН, С РАЗНОЙ ПРОДУКЦИЕЙ. А ТАКЖЕ ФОНТАН ВРЕМЕН В ЛАКОНИЧНОМ ИСПОЛНЕНИИ.

ЗАКЛЮЧАЕТ ЭТИ ДВЕ ЗОНЫ СЦЕНА-АМФИТЕАТР.

ДАЛЕЕ НАУЧНАЯ/СОВРЕМЕННАЯ ЗОНА, С ИНТЕРАКТИВНЫМИ ПЛОЩАДКАМИ, СКЕЙТ-ПЛОЩАДКОЙ И ИГРОВЫМИ ПЛОЩАДКАМИ В ФУТУРИСТИЧЕСКОМ СТИЛЕ.

ОСТАЛЬНОЕ ПРОСТРАНСТВО ПАРКА ЗАПОЛНЯЕТ ОЗЕЛЕНЕНИЕ И ЗОНЫ ДЛЯ ТИХОГО ОТДЫХА: ЛАВОЧКИ И БЕСЕДКИ.

ПРЕДЛАГАЕМАЯ СХЕМА ДОРОГ



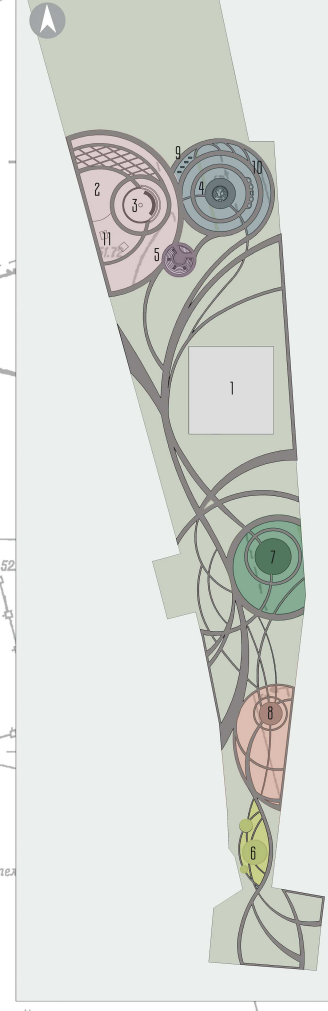
УСЛОВНЫЕ ОБОЗНАЧЕНИЯ

- ПЕШЕХОДНАЯ ДОРОЖКА 12-15 М
- ПЕШЕХОДНАЯ ДОРОЖКА 4,5-5 М
- ПЕШЕХОДНАЯ ДОРОЖКА 3 М
- ПЕШЕХОДНАЯ ДОРОЖКА 1,8 М

ЭКСПЛИКАЦИЯ

- 1 - СУЩЕСТВУЮЩАЯ ПОСТРОЙКА
- 2 - ТАНЦПОЛОЩАДКА
- 3 - ЗОНА ОТДЫХА
- 4 - ФОНТАН ВРЕМЕНИ
- 5 - АМФИТЕАТР
- 6 - ДЕТСКАЯ ПЛОЩАДКА
- 7 - СКЕЙТ-ПЛОЩАДКА
- 8 - НАУЧНАЯ ПЛОЩАДКА
- 9 - ВЫСТАВКА АВТОМОБИЛЕЙ

ПРЕДЛАГАЕМАЯ СХЕМА ЗОНИРОВАНИЯ



УСЛОВНЫЕ ОБОЗНАЧЕНИЯ

- ПЕШЕХОДНАЯ ДОРОЖКА
- ОЗЕЛЕНЕНИЕ
- ЗОНА ПАМЯТИ ГЕРОЯМ
- ЗОНА КАЗАХСТВА
- ЗОНА АМФИТЕАТРА
- СПОРТИВНАЯ ЗОНА
- НАУЧНАЯ ЗОНА
- ДЕТСКИЕ ИГРОВЫЕ ПЛОЩАДКИ

ЭКСПЛИКАЦИЯ

- 1 - СУЩЕСТВУЮЩАЯ ПОСТРОЙКА
- 2 - ТАНЦПОЛОЩАДКА
- 3 - ЗОНА ОТДЫХА
- 4 - ФОНТАН ВРЕМЕНИ
- 5 - АМФИТЕАТР
- 6 - ДЕТСКАЯ ПЛОЩАДКА
- 7 - СКЕЙТ-ПЛОЩАДКА
- 8 - НАУЧНАЯ ПЛОЩАДКА
- 9 - ВЫСТАВКА АВТОМОБИЛЕЙ
- 10 - КОМПЛЕКС СОВЕТСКИХ КИОСКОВ
- 11 - КАЗАХСКОЕ ПОСЕЛЕНИЕ

ВИЗУАЛИЗАЦИЯ

