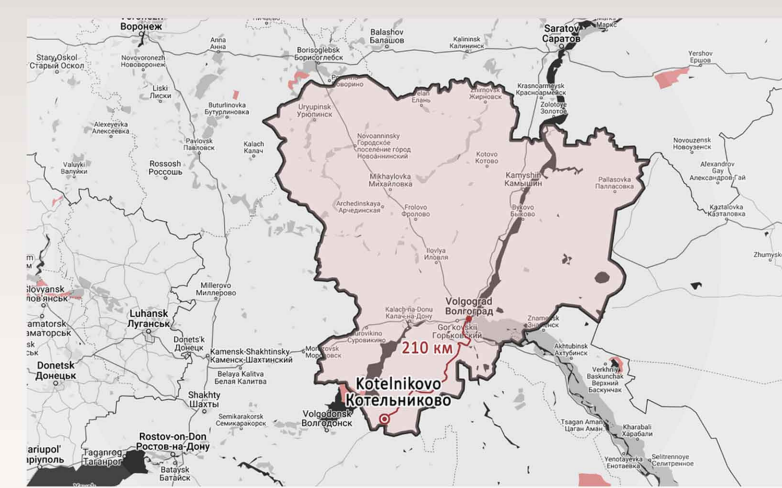


РАЙОННЫЙ ПАРК В Г. КОТЕЛЬНИКОВО

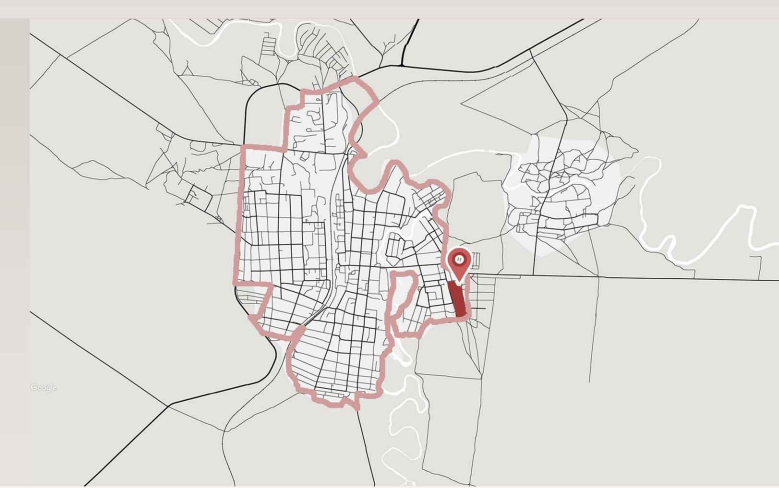
В КОНЦЕПЦИИ ДАННОГО ПРОЕКТА КЛЮЧЕВЫМ ЯВЛЯЕТСЯ РАСКРЫТИЕ И ПОПУЛЯРИЗАЦИЯ ИСТОРИЧЕСКОГО И ТУРИСТИЧЕСКОГО ПОТЕНЦИАЛА, СОЗДАНИЕ ПРИВЛЕКАТЕЛЬНОГО ИМИДЖА ГОРОДСКОЙ СРЕДЫ. ТЕРРИТОРИЯ ПАРКА ВКЛЮЧАЕТ В СЕБЯ ОБЩЕСТВЕННЫЕ ПРОСТРАНСТВА ДЛЯ ПРОВЕДЕНИЯ КУЛЬТУРНО-МАССОВЫХ МЕРОПРИЯТИЙ, А ТАК ЖЕ ЗОНЫ С ИНФОРМАЦИОННЫМИ И МЕМОРИАЛЬНЫМИ ОБЪЕКТАМИ ОСНОВНЫХ ИСТОРИЧЕСКИХ ПЕРИОДОВ ГОРОДА. ДАННАЯ КОНЦЕПЦИЯ ОБЕСПЕЧИВАЕТ УДОБНОЕ ПЕРЕМЕЩЕНИЕ МЕЖДУ ФУНКЦИОНАЛЬНЫМИ ЗОНАМИ И ПОЗВОЛЯЕТ ПРОВЕСТИ ВРЕМЯ В ТАКОЙ ОБСТАНОВКЕ НАДЕЖНО С ПРИРОДОЙ.

СИТУАЦИОННЫЙ ПЛАН ТЕРРИТОРИИ



ГРАНИЦЫ ВОЛГОГРАДСКОЙ ОБЛАСТИ
РАСПОЛОЖЕНИЕ Г. КОТЕЛЬНИКОВО В
ВОЛГОГРАДСКОЙ ОБЛ.
Г. ВОЛГОГРАД

СИТУАЦИОННЫЙ ПЛАН ТЕРРИТОРИИ (МУНИЦИПАЛЬНЫЙ)



ГРАНИЦЫ ГОРОДА КОТЕЛЬНИКОВО
ПРОЕКТИРУЕМАЯ ТЕРРИТОРИЯ

ОПОРНЫЙ ПЛАН ТЕРРИТОРИИ ПАРКА



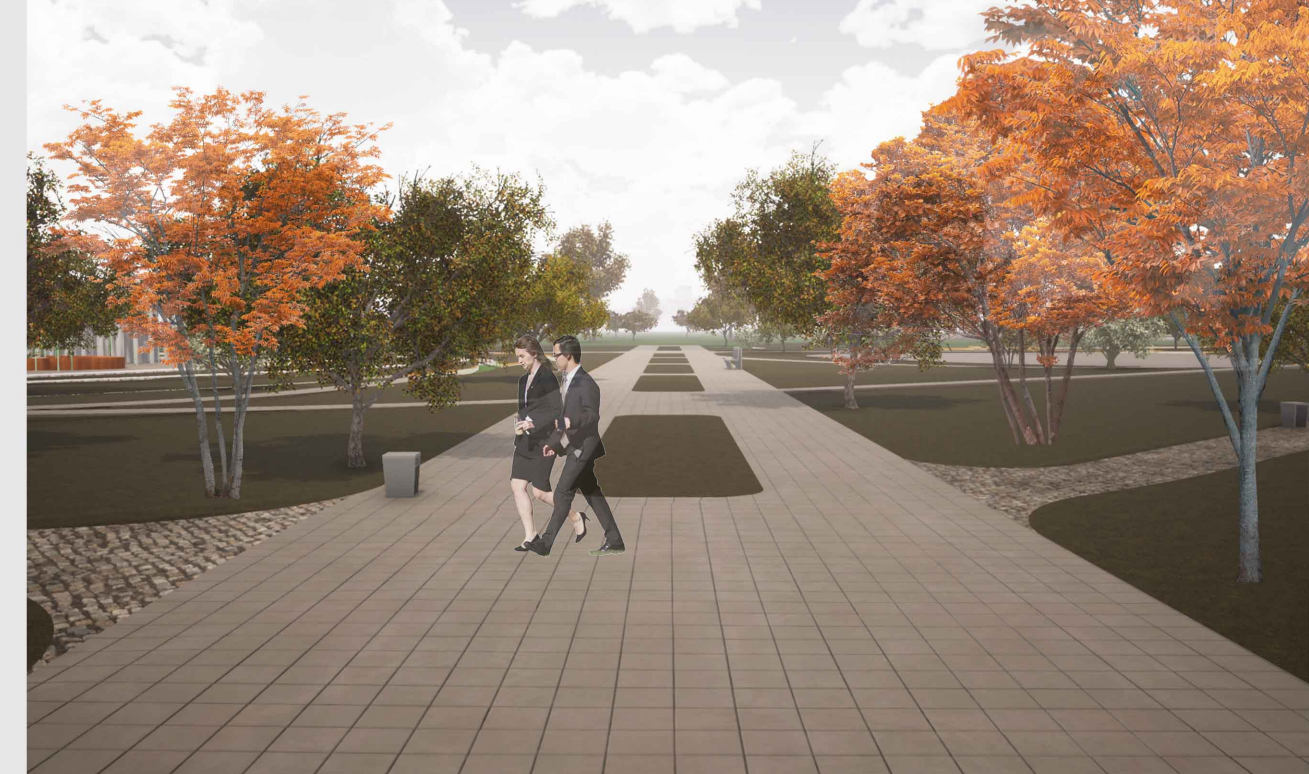
ГРАНИЦЫ ПРОЕКТИРУЕМОЙ
ТЕРРИТОРИИ
АВТОМОБИЛЬНЫЕ ДОРОГИ
СУЩЕСТВУЮЩЕЕ ОЗЕЛЕНЕНИЕ

СУЩЕСТВУЮЩЕЕ ФУНКЦИОНАЛЬНОЕ ЗОНИРОВАНИЕ ТЕРРИТОРИИ



ЖИЛАЯ ЗОНА
ОБЩЕСТВЕННАЯ ЗОНА
ПРОИЗВОДСТВЕННАЯ ЗОНА
ЗЕЛЕНАЯ ЗОНА
ПРОЕКТИРУЕМЫЙ УЧАСТОК

ВХОДНАЯ ЗОНА: ВИД НА ГЛАВНУЮ АЛЛЕЮ



ОБЩЕСТВЕННЫЕ ПРОСТРАНСТВА: ЗОНА «ВОВ» С ТАНКОМ



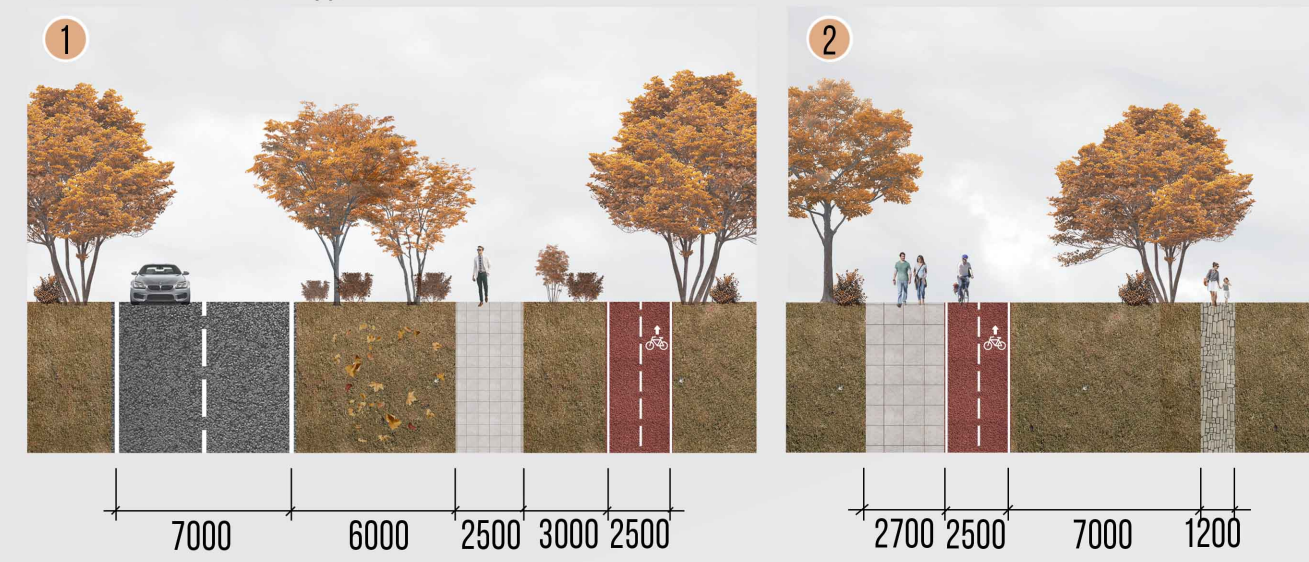
ОБЩЕСТВЕННЫЕ ПРОСТРАНСТВА: «ОКОПЫ»



ПЛОЩАДКА С АРТ-ОБЪЕКТАМИ И ВЫСТАВОЧНЫМ ПРОСТРАНСТВОМ



ПОПЕРЕЧНЫЕ ПРОФИЛИ ДОРОГ



1 ДОРОГА ПО ПЕРИМЕТРУ ПАРКА
2 ПРОГУЛОЧНАЯ ПЕШЕХОДНАЯ ДОРОГА

ЭКСПЛИКАЦИЯ ПОКРЫТИЙ ПЕШЕХОДНЫХ ПУТЕЙ:

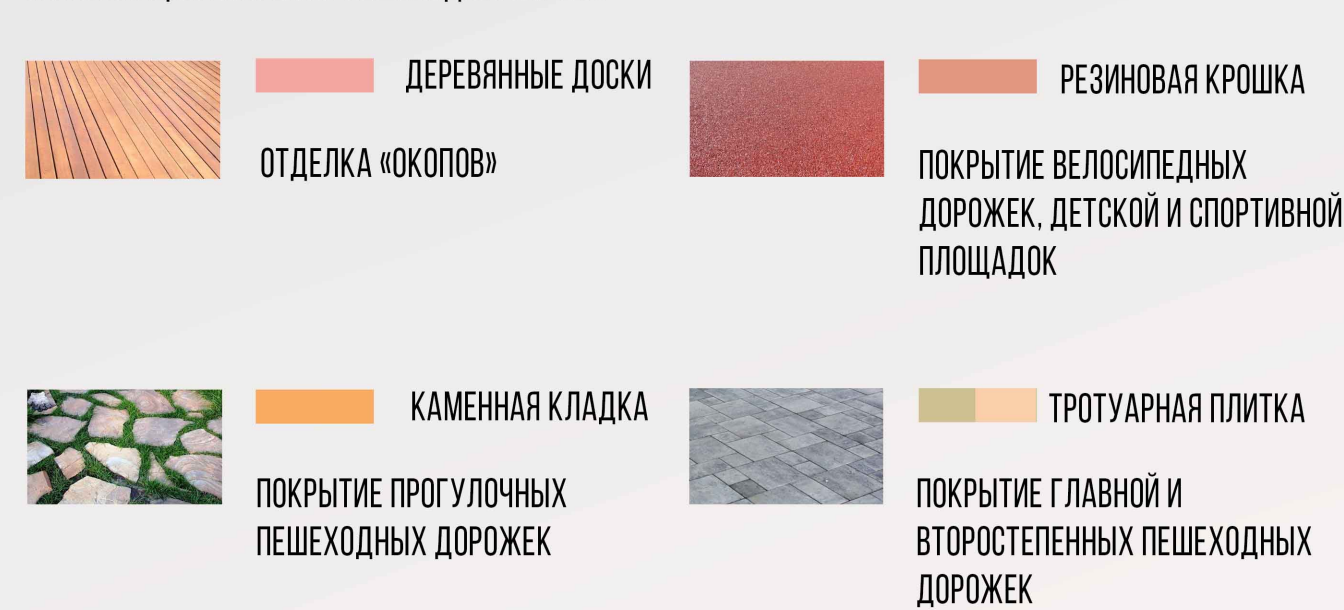
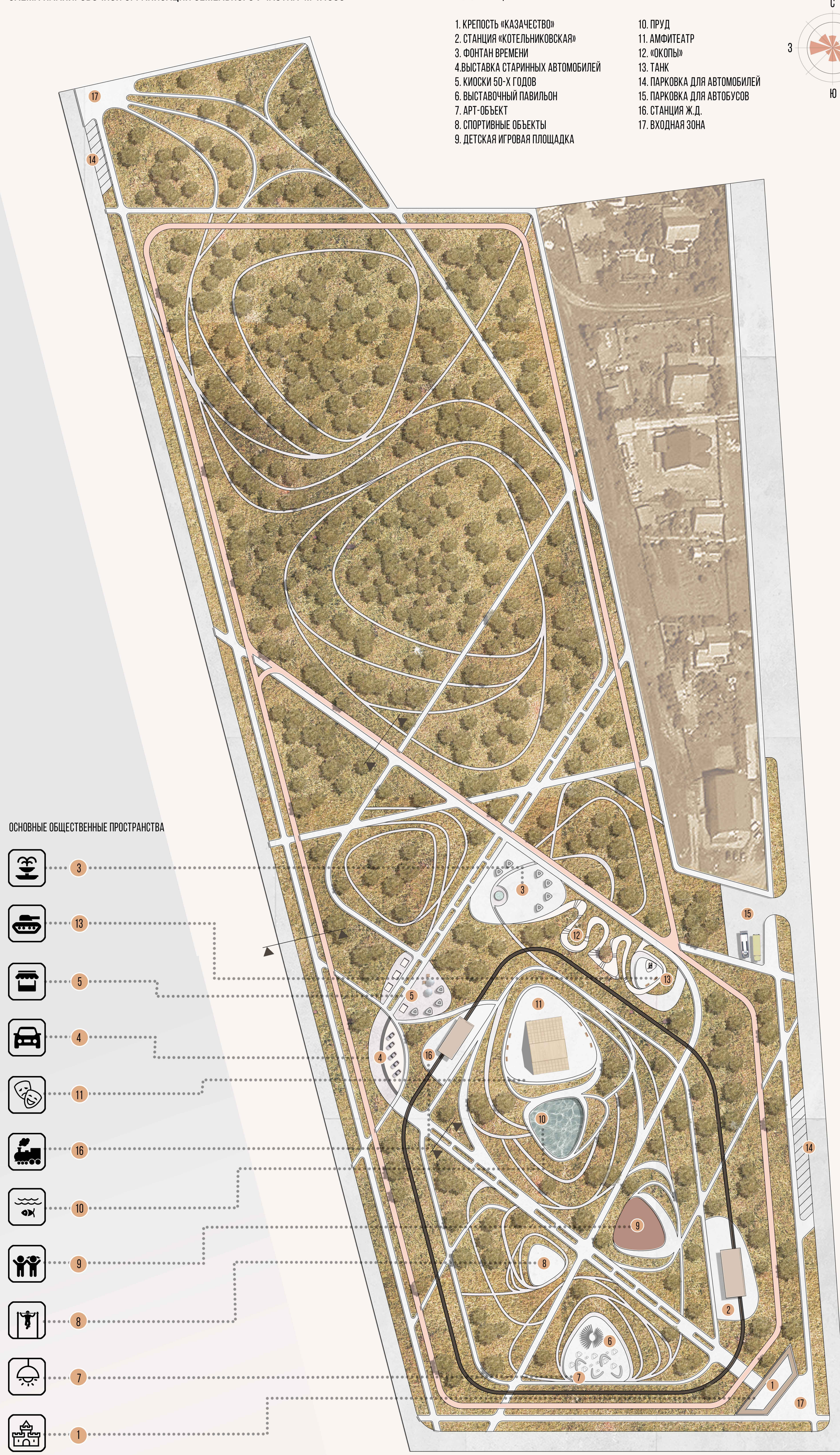
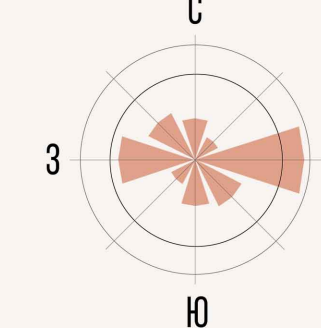


СХЕМА ПЛАНИРОВОЧНОЙ ОРГАНИЗАЦИИ ЗЕМЕЛЬНОГО УЧАСТКА М 1:1000



ЭКСПЛИКАЦИЯ ПЛАНА:

1. КРЕПОСТЬ «КАЗАЧЕСТВО»
2. СТАНЦИЯ «КОТЕЛЬНИКОВСКАЯ»
3. ФОНТАН ВРЕМЕНИ
4. ВЫСТАВКА СТАРИННЫХ АВТОМОБИЛЕЙ
5. КИОСКИ 50-Х ГОДОВ
6. ВЫСТАВОЧНЫЙ ПАВИЛЬОН
7. АРТ-ОБЪЕКТ
8. СПОРТИВНЫЕ ОБЪЕКТЫ
9. ДЕТСКАЯ ИГРОВАЯ ПЛОЩАДКА
10. ПРУД
11. АМФИТЕАТР
12. «ОКОПЫ»
13. ТАНК
14. ПАРКОВКА ДЛЯ АВТОМОБИЛЕЙ
15. ПАРКОВКА ДЛЯ АВТОБУСОВ
16. СТАНЦИЯ Ж.Д.
17. ВХОДНАЯ ЗОНА



ОБЩЕСТВЕННЫЕ ПРОСТРАНСТВА: АМФИТЕАТР



ОБЩЕСТВЕННЫЕ ПРОСТРАНСТВА: ПРУД



ОБЩЕСТВЕННЫЕ ПРОСТРАНСТВА: ФОНТАН ВРЕМЕНИ



ОБЩЕСТВЕННЫЕ ПРОСТРАНСТВА: ВЫСТАВКА СТАРИННЫХ АВТОМОБИЛЕЙ



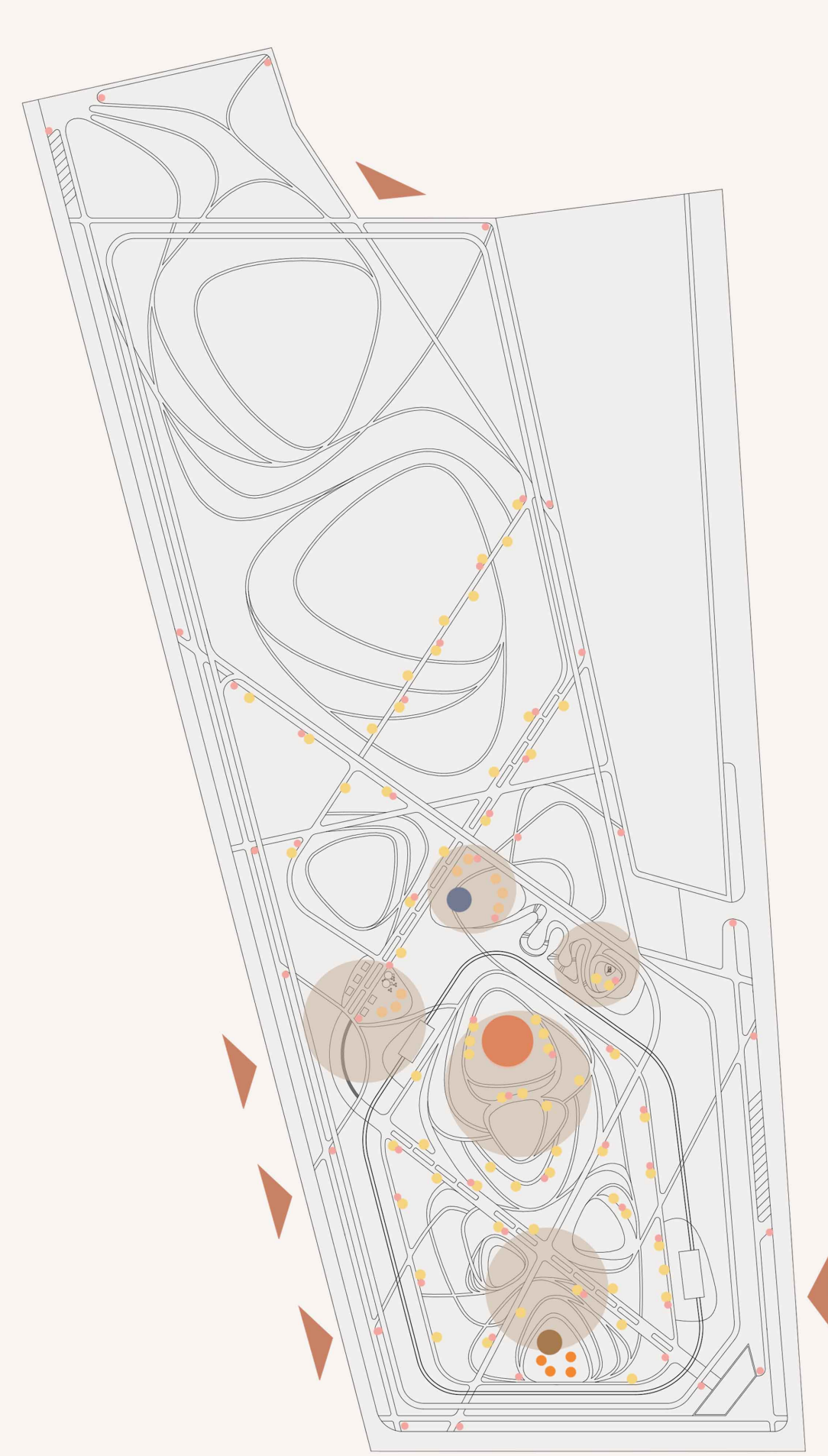
ВИД НА ВТОРОСТЕПЕННУЮ АЛЛЕЮ



ВИД НА ПРОГУЛОЧНЫЕ ДОРОЖКИ

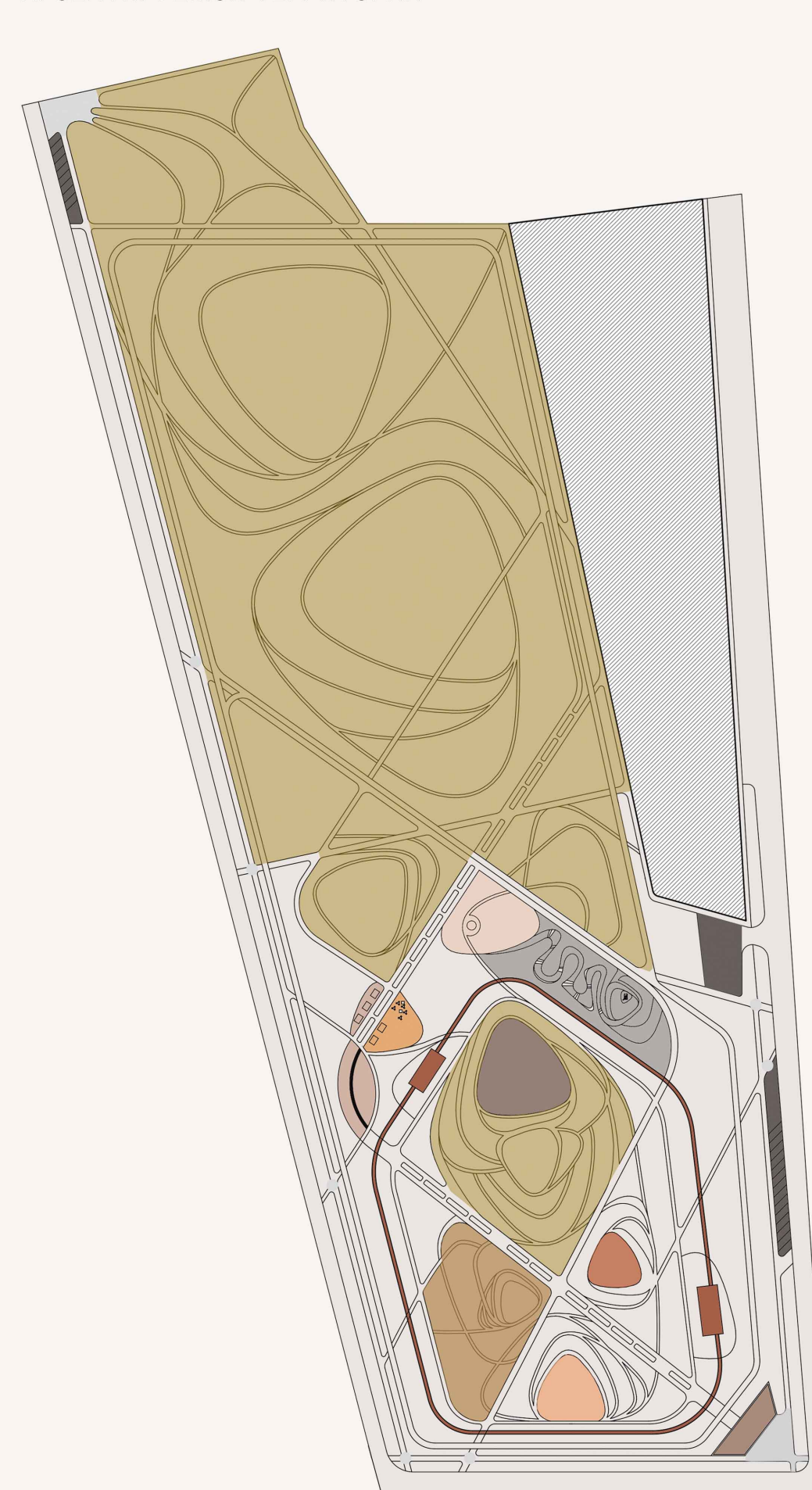


ОСНОВНЫЕ КОМПОЗИЦИОННЫЕ ЭЛЕМЕНТЫ ПАРКА И ТОЧКИ РАСПОЛОЖЕНИЯ МАФ



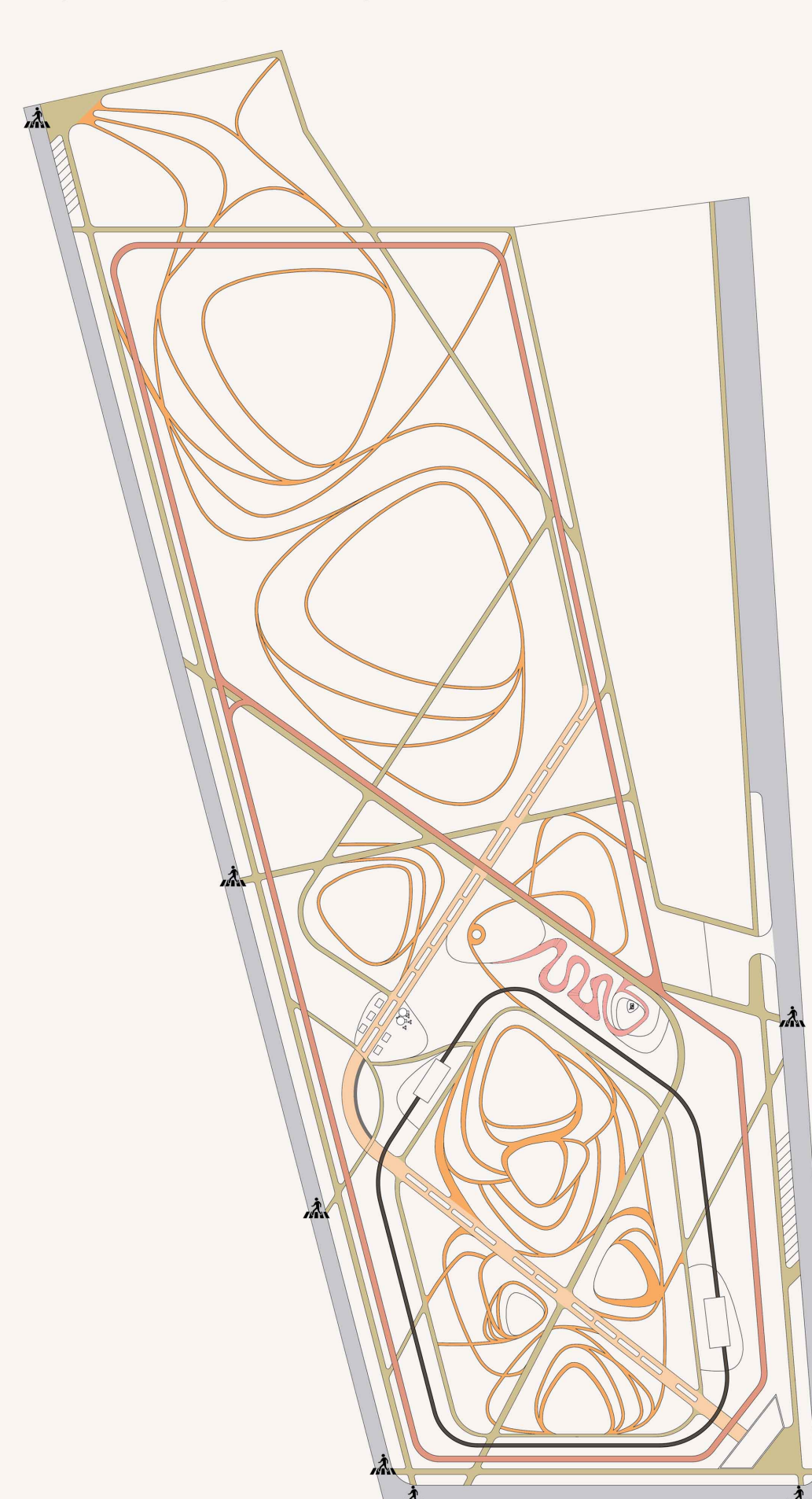
ПРОЕКТИРУЕМАЯ ТЕРРИТОРИЯ
ОСНОВНЫЕ КОМПОЗИЦИОННЫЕ ЭЛЕМЕНТЫ
ТОЧКИ ОБЗОРА ТЕРРИТОРИИ
СКАМЬЯ
УРНА
ФОНТАН
АМФИТЕАТР
СКАМЬЯ СПЕЦИАЛЬНАЯ
ВЫСТАВОЧНЫЙ ПАВИЛЬОН
БЕСЕДКА

СХЕМА ФУНКЦИОНАЛЬНОГО ЗОНИРОВАНИЯ ПРОЕКТИРУЕМОЙ ТЕРРИТОРИИ



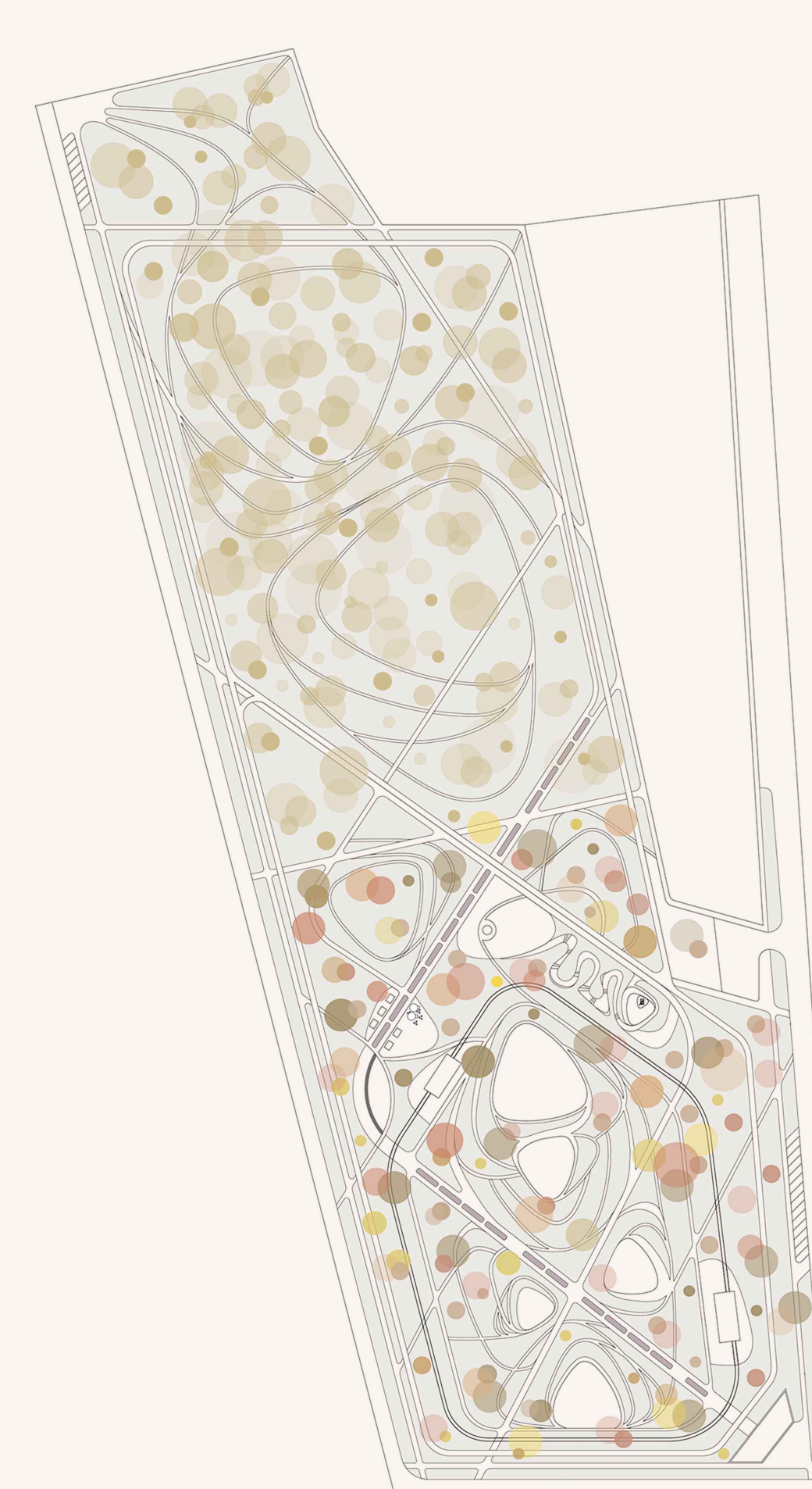
ВХОДНАЯ ЗОНА
ЗОНА ТИХОГО ОТДЫХА
ЗОНА АКТИВНОГО ОТДЫХА
ВЫСТАВОЧНАЯ ЗОНА
ЗОНА ПЕРИОДА «КАЗАЧЕСТВА»
ЗОНА ЖЕЛЕЗНОЙ ДОРОГИ
ЗОНА ПЕРИОДА «50-Х ГОДОВ»
ЗОНА КУЛЬТУРНО-МАССОВЫХ МЕРОПРИЯТИЙ
ЗОНА ДЕТСКОЙ ИГРОВОЙ ПЛОЩАДКИ
ЗОНА ПАРКОВКИ
ЗОНА ПЕРИОДА «ВОВ»
ЗОНА «ФОНТАН ВРЕМЕНИ»

СХЕМА ДОРОГ И ПЕШЕХОДНЫХ ПУТЕЙ ПРОЕКТИРУЕМОЙ ТЕРРИТОРИИ

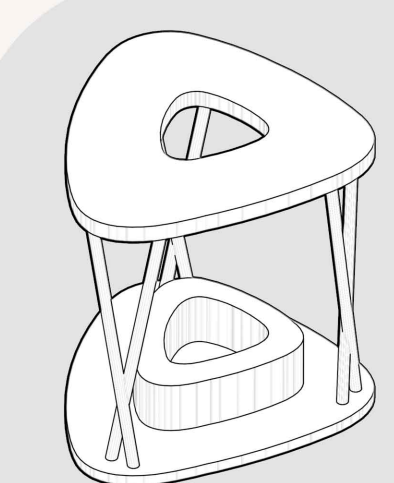


ПРОЕЗЖАЯ ЧАСТЬ ДОРОГИ ПО ПЕРИМЕТРУ ПАРКА
ГЛАВНАЯ АЛЛЕЯ
ВТОРОСТЕПЕННЫЕ ПЕШЕХОДНЫЕ ДОРОЖКИ
ПРОГУЛОЧНЫЕ ПЕШЕХОДНЫЕ ДОРОЖКИ
ВЕЛОСИПЕДНАЯ ДОРОЖКА
ЖЕЛЕЗНАЯ ДОРОГА
ПЕШЕХОДНЫЙ ПЕРЕХОД

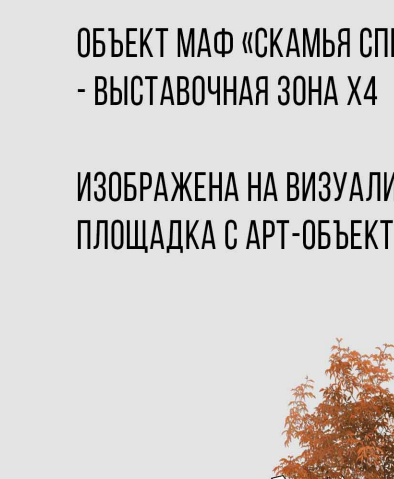
СХЕМА ОЗЕЛЕНЕНИЯ ПРОЕКТИРУЕМОЙ ТЕРРИТОРИИ



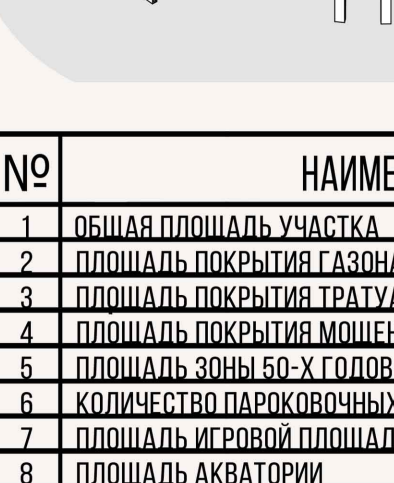
ДУБОВЫЕ НАСАЖДЕНИЯ
ЦВЕТНИКИ
ГАЗОН
ИВА БЕЛАЯ
БУЗИНА ЧЕРНАЯ
БЕРЕЗА ПОВИСЛАЯ
ЧЕРЕМУХА ОБЫКНОВЕННАЯ
РЫБИНА ОБЫКНОВЕННАЯ
КЛЕН БЕЛЫЙ



ОБЪЕКТ МАФ «БЕСЕДКА»
- ЗОНА «ФОНТАН ВРЕМЕНИ» X6
- ЗОНА «ФУДКОРТ» X4
ИЗОБРАЖЕНА НА ВИЗУАЛИЗАЦИИ:
ОБЩЕСТВЕННЫЕ ПРОСТРАНСТВА: ФОНТАН ВРЕМЕНИ



ОБЪЕКТ МАФ «СКАМЬЯ СПЕЦИАЛЬНАЯ»
- ВЫСТАВОЧНАЯ ЗОНА X4
ИЗОБРАЖЕНА НА ВИЗУАЛИЗАЦИИ:
ПЛОЩАДКА С АРТ-ОБЪЕКТАМИ И ВЫСТАВОЧНЫМ ПРОСТРАНСТВОМ



ОБЪЕКТ МАФ «ВЫСТАВОЧНЫЙ ПАВИЛЬОН»
- ВЫСТАВОЧНАЯ ЗОНА X1
ИЗОБРАЖЕНА НА ВИЗУАЛИЗАЦИИ:
ПЛОЩАДКА С АРТ-ОБЪЕКТАМИ И ВЫСТАВОЧНЫМ ПРОСТРАНСТВОМ

№	НАИМЕНОВАНИЕ	ЕД.ИЗМ.	КОЛИЧЕСТВО
1	Площадь озеленения участка	га	12,87
2	Площадь покрытия газона	м²	80,000
3	Площадь покрытия тротуара	м²	10,000
4	Площадь покрытия асфальта	м²	20,000
5	Площадь зоны 50-х годов	м²	650
6	Количество парковочных мест	шт	20
7	Площадь игровой площадки	м²	400
8	Площадь акватории	м²	500
9	Площадь зоны фонтана времени	м²	900
10	Количество растительных насаждений	шт	1500
11	Площадь зоны активного отдыха	м²	1700
12	Площадь зона «ВОВ»	м²	2150

АРХ 4-17			
РАЙОННЫЙ ПАРК В ГОРОДЕ КОТЕЛЬНИКОВО			
ВЫПОЛНИЛ	СТАДИЯ	ЛИСТ	ЛИСТОВ
РИЗЕНСКИЙ	К	1	1
ПРОВЕРИЛ	ПЕРЕХВАТЧИК		
			ИМЭС ВОЛГТУТУ КАФ. ГРАДОСТРОИТЕЛЬСТВО