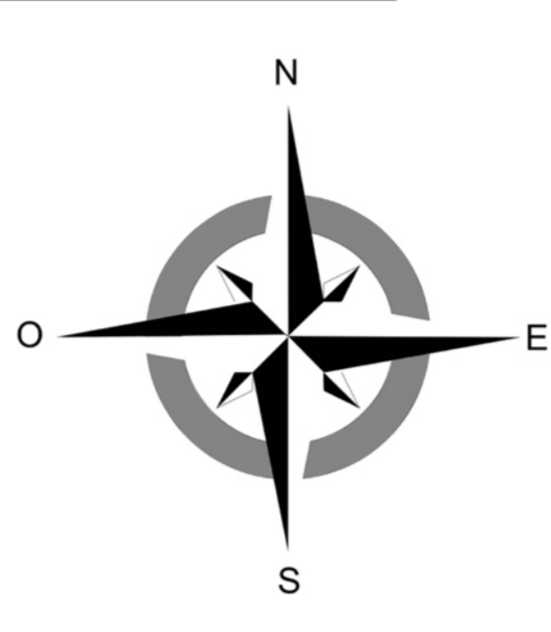
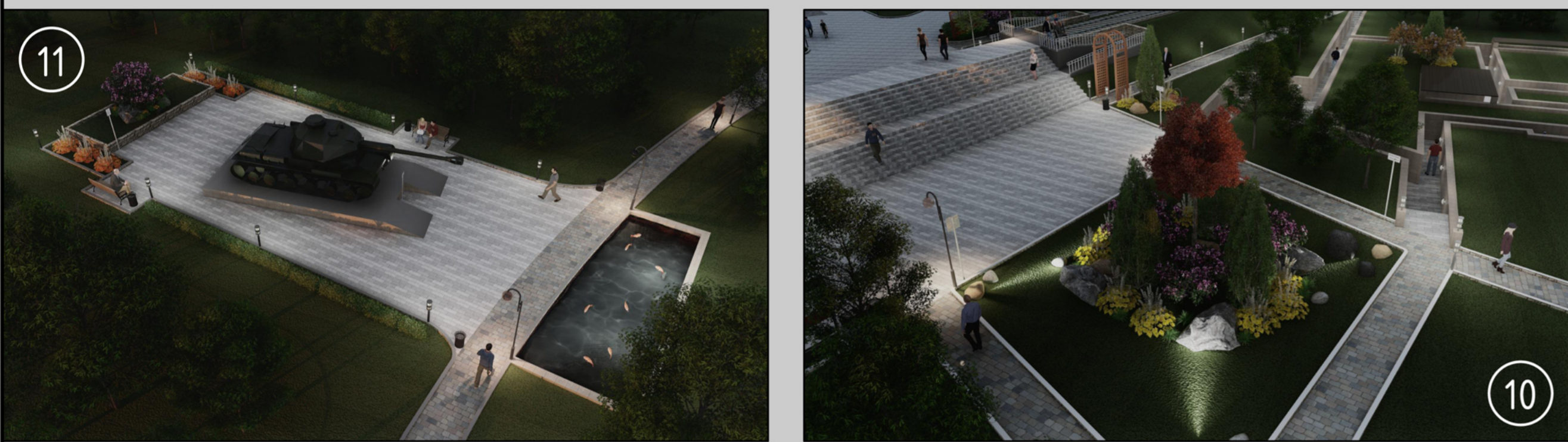


Схемы предпроектного анализа

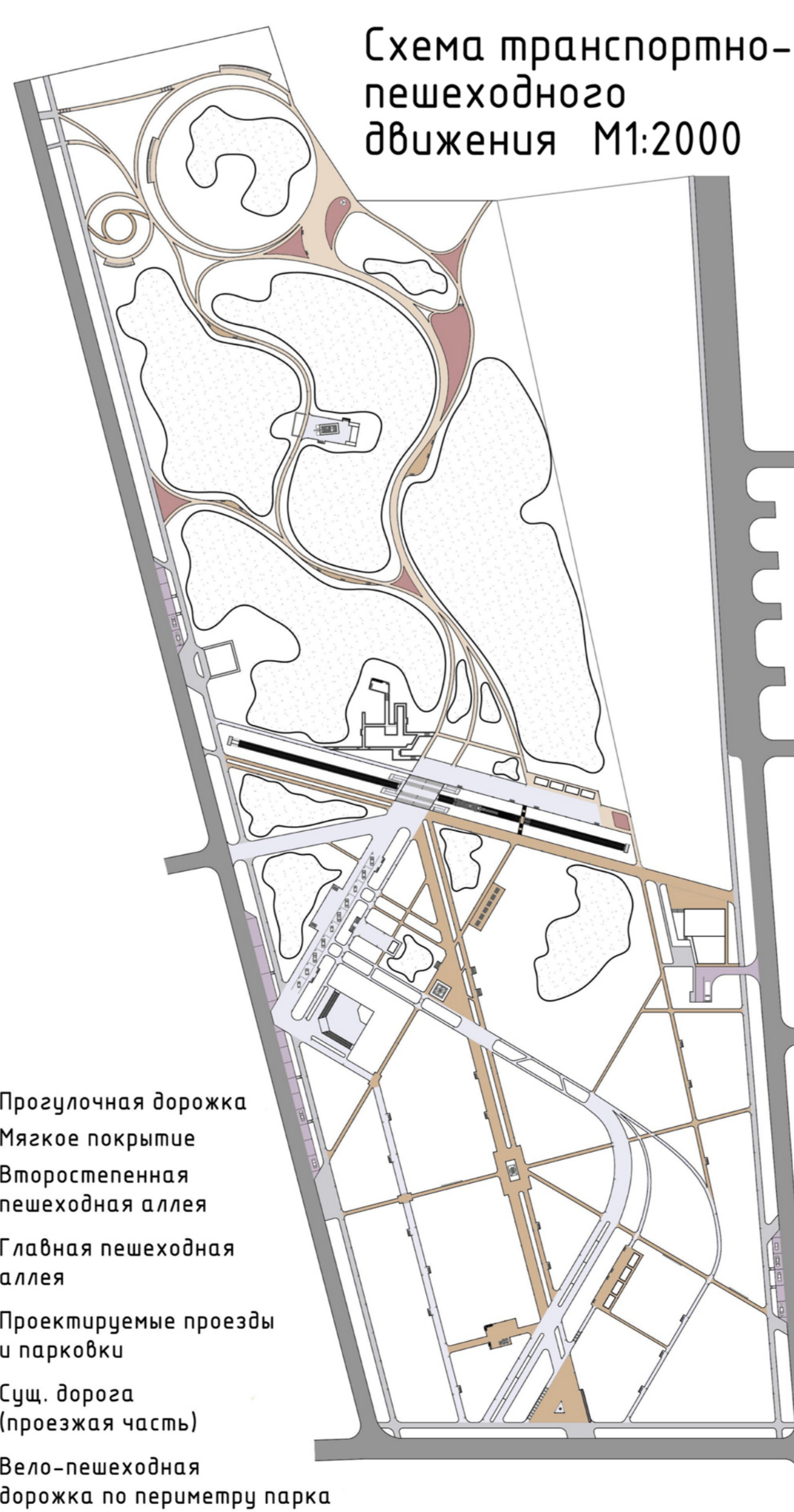
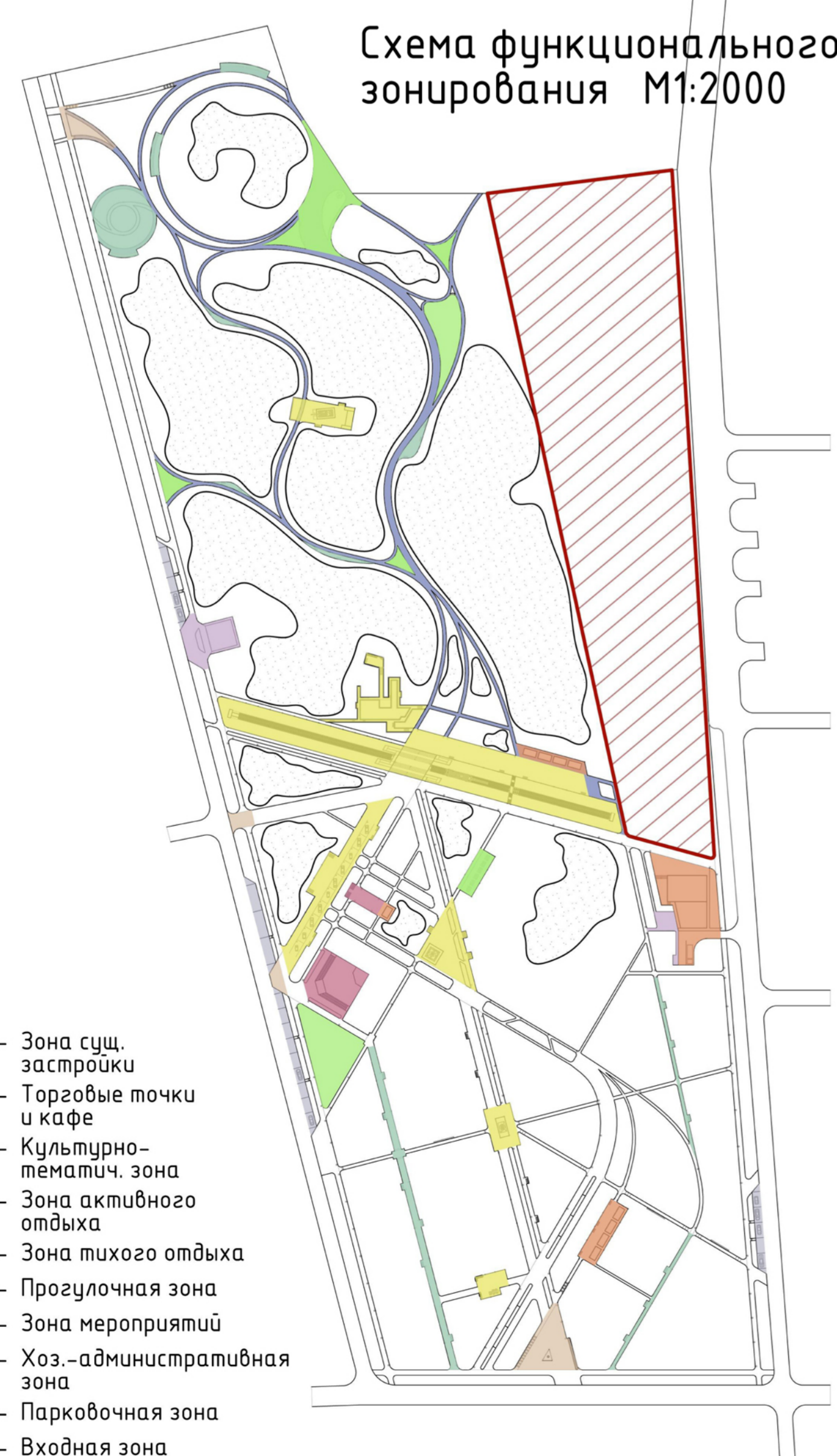
Проект городского парка г. Котельниково



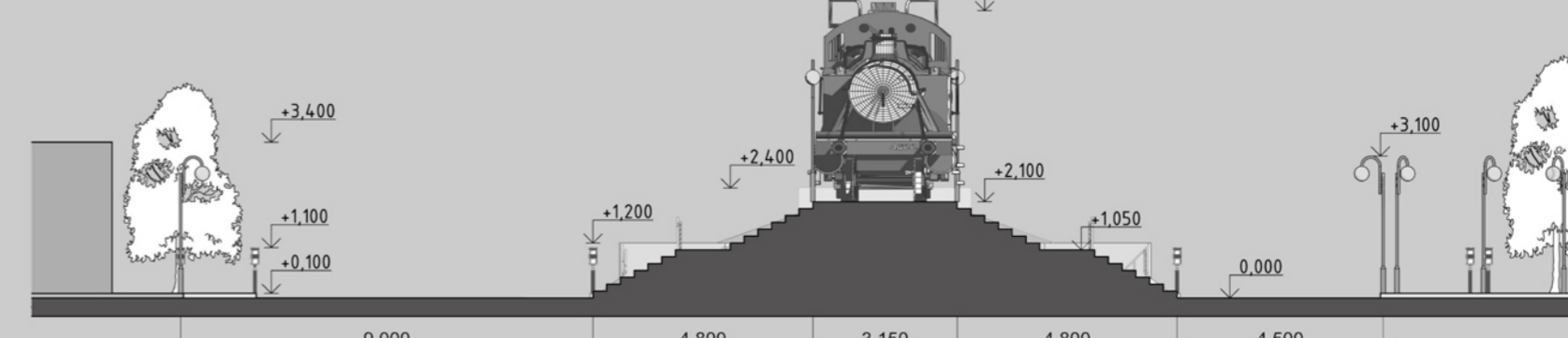
Экспликация:

1. Входная группа
2. Памятник
3. Парковка
4. Композиция "ЕвроХим"
5. "Фонтан времени"
- 6,7. Траншейный лабиринт
8. Декор. качели
9. Композиция "Локомотив"
10. Древесно-кустарная композиция
11. Композиция "Танк"
12. Выставка ретро-автомобилей
13. Сцена
14. Кафе
15. Здание администрации
16. Детская зона

- Зона сущ. застройки
- Сущ. озеленение
- Газон
- Цветники
- Дерево, лиственное
- Туя, хвойная



Профиль А-А М1:200



Основная концепция планировочного решения парка предусматривает выявление связей богатой истории и культурных ценностей г. Котельниково с современными тенденциями паркостроения и ролью предприятия "ЕвроХимВолгаКалий" в дальнейшем развитии города

02.04.2020/Арх-4-17			
ПРОЕКТ ГОРОДСКОГО ПАРКА			
Имя	Фамилия	Подпись	Дата
Разработчик	Проверка	Эксперт	Дата
К	1	1	